

新築分譲住宅



LIGNAGE  
リナーージュ

はむらしはねかみ

羽村市羽加美22-1期  
全7棟

JR青梅線「小作」駅徒歩9分

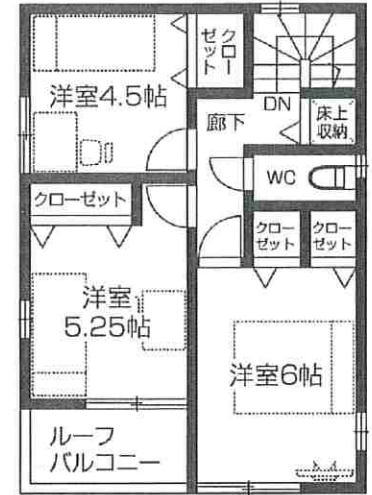


〔物件概要〕

●所在地/羽村市羽加美1丁目10番15●交通/JR青梅線「小作」駅徒歩9分●土地権利/所有権●地目/雑種地●都市計画/市街化区域●用途地域/第1種住居地域・第1種中高層住居専用地域●高度指定/第1種高度地区・第2種高度地区●防火地域/準防火地域●建ぺい率/60%●容積率/200%●接道/北東側約6m市道・南西側約16m都道●設備/公営水道・公共下水・都市ガス・東京電力●建物構造/木造スレート葺2階建●完成時期/2023年3月上旬予定●引渡し日/相談●備考/※工事中の場合においては、安全の為ヘルメットの着用をお願い致します。又、内覧の際はスリッパに履き替えて下さいようお願い致します。図面と現況が相違する際は現況優先とします。※一部雨戸シャッター面格子付かない部分があります。施工基準は売主指定とし、仕様及び建物図面は、現場の施工上または価格改定等の情勢により予告なく変更する場合があります。記載事項に誤りがある場合がありますので、各業者様で調査してください。※間取り内の家具等のレイアウトはイメージ図です。

4号棟

敷地面積/120.40㎡  
建物面積/80.73㎡  
建築確認番号/  
第SJK-KX225306200号  
令和4年8月26日



2F 38.50㎡



建物標準仕様

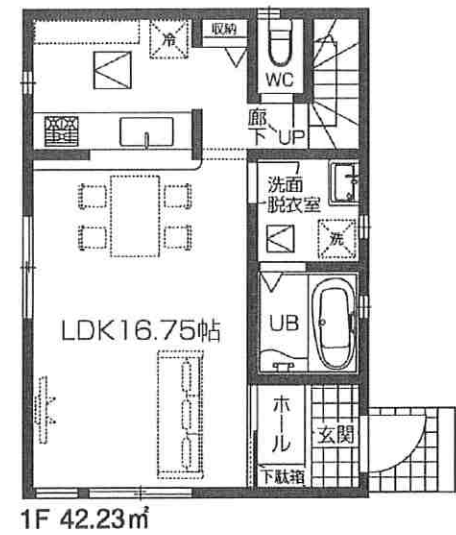
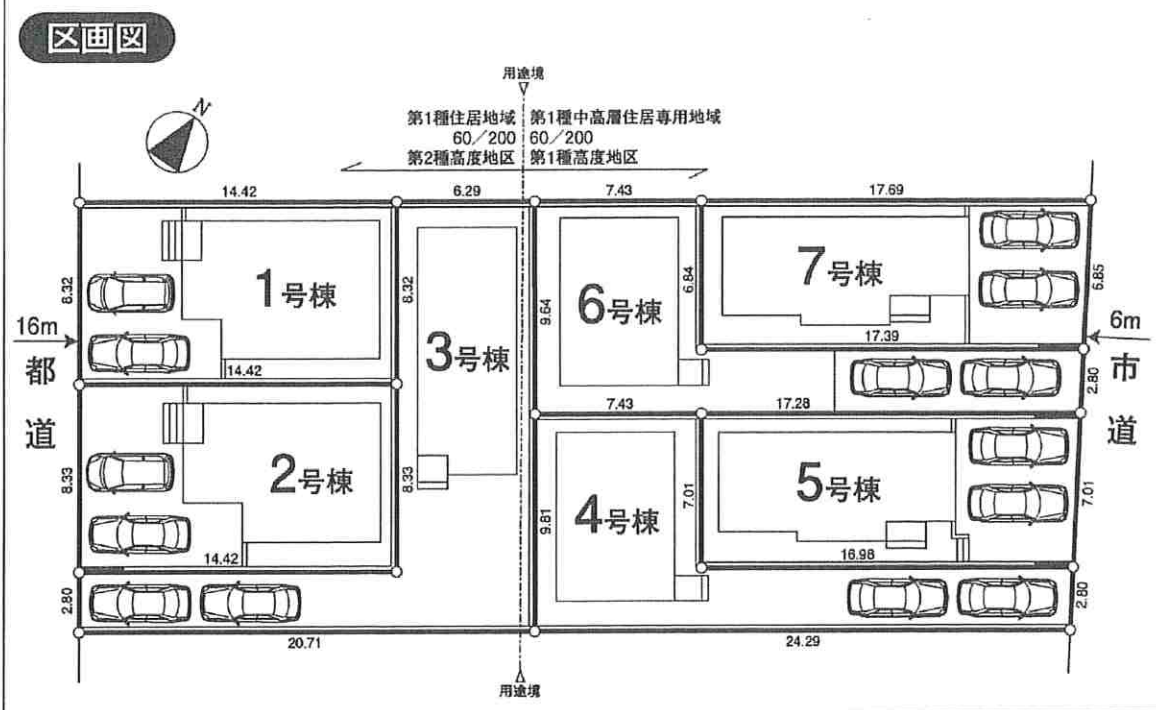
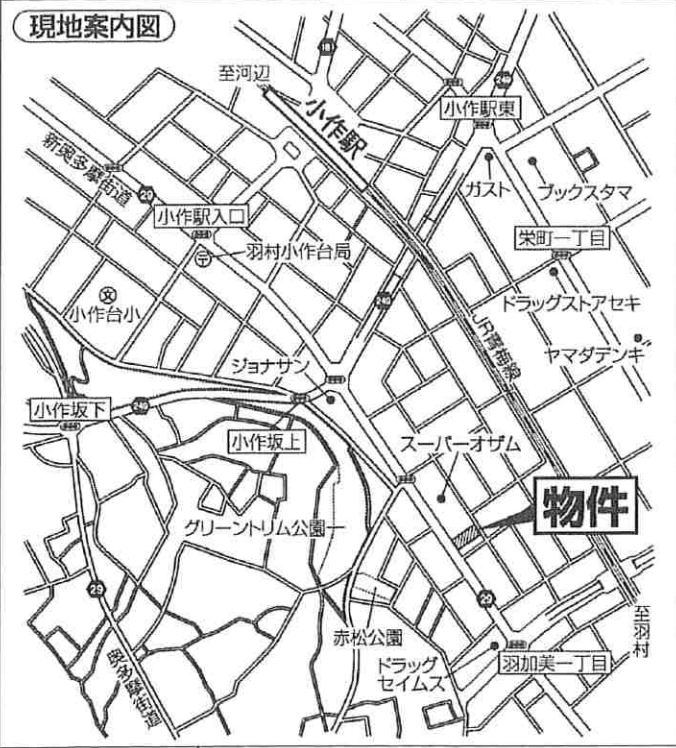
- 基礎.....ベタ基礎(基礎パッキン採用)
- 外壁.....サイディング張り
- 丈夫な柱.....出隅、入隅
- 居室床.....24mm合板+12mmフローリング
- 内装建材.....低ホルム材使用
- クロス.....ノンホルムのり使用
- キッチン.....人造大理石カウンター
- 洗面化粧台.....三面鏡タイプ
- 雨戸シャッター.....1階
- ユニットバス.....1坪サイズ・バリアフリー
- トイレ.....1階・2階ウォシュレット
- 居室.....ペアガラス
- インターホン.....テレビモニター付

住宅性能表示制度 最高等級

5分野7項目において最高等級を取得

耐震等級3 構造の安定 構造躯体の損傷防止	耐震等級3 構造の安定 構造躯体の損傷防止	耐震等級2 構造の安定 構造躯体の損傷防止 及び風雨防止	劣化対策 等級3 劣化の遅延
維持管理 対策等級3 維持管理	一次エネルギー 消費量等級6 省エネ	ホルムアルデヒド 発散等級3 低発散	建設性能評価 (取得予定)

〔住宅性能表示制度〕は国に登録している第三者機関により評価が行われるおこなった指標があり、そのうち購入前に住宅性能を確認できるため、住宅ローンや地震保険の優遇なども受けやすくなります。



1F 42.23㎡

販売価格 **3980** (税込) 万円

※ご案内・下見の際は日時を記載の上、お名刺のFAXをお願いします。

〒186-0003 東京都国立市富士見台1-26-17-1F 弊社ホームページ  
こちらからアクセス  
**株式会社ランドナビ** TEL 042-580-1822

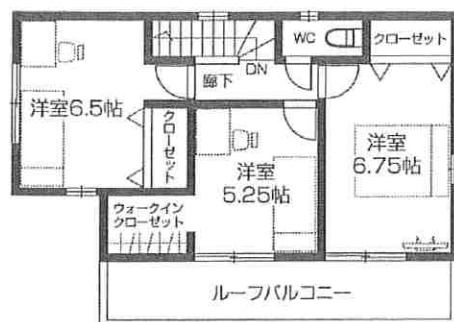


担当 佐々木  
携帯 090-8745-5426  
sasaki@landnavi.jp



# 1号棟

敷地面積 / 120.10㎡  
 建物面積 / 96.05㎡  
 建築確認番号 /  
 第SJK-KX225306170号  
 令和4年8月26日



2F 43.06㎡

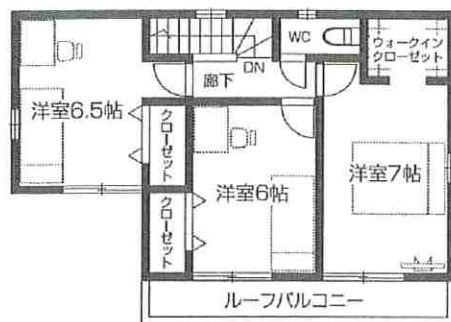


1F 52.99㎡

販売価格 **4580** (税込) 万円

# 2号棟

敷地面積 / 120.16㎡  
 建物面積 / 96.05㎡  
 建築確認番号 /  
 第SJK-KX225306180号  
 令和4年8月26日



2F 44.71㎡

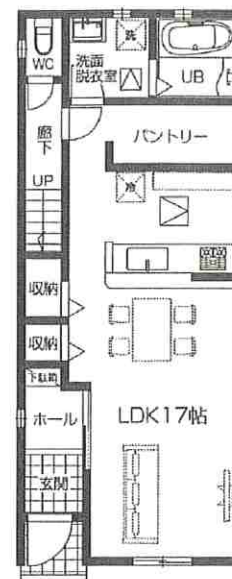


1F 51.34㎡

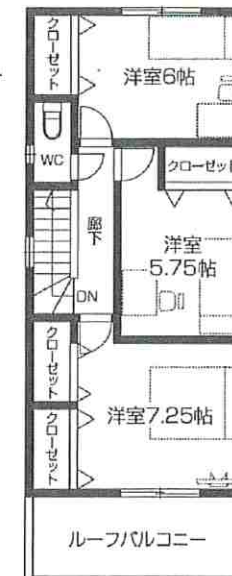
販売価格 **4580** (税込) 万円

# 3号棟

敷地面積 / 162.95㎡  
 建物面積 / 96.05㎡  
 建築確認番号 /  
 第SJK-KX225306190号  
 令和4年8月26日



1F 50.51㎡

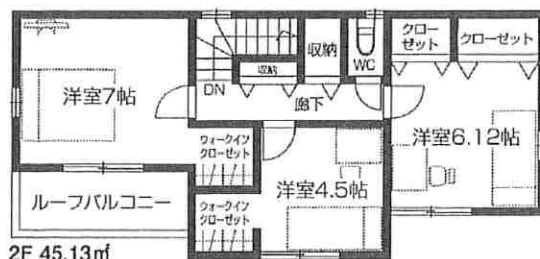


2F 45.54㎡

販売価格 **4180** (税込) 万円

# 5号棟

敷地面積 / 120.10㎡  
 建物面積 / 95.23㎡  
 建築確認番号 / 第SJK-KX225306210号  
 令和4年8月26日



2F 45.13㎡



1F 50.10㎡

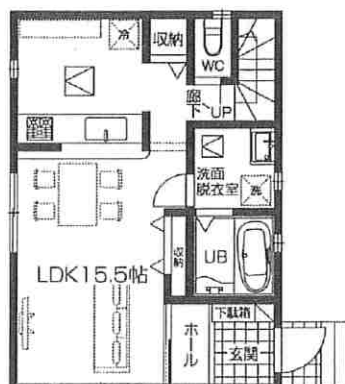
販売価格 **4680** (税込) 万円

# 6号棟

敷地面積 / 120.40㎡  
 建物面積 / 80.73㎡  
 建築確認番号 / 第SJK-KX225306220号  
 令和4年8月26日



2F 38.50㎡

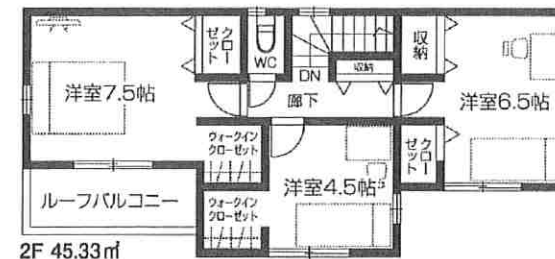


1F 42.23㎡

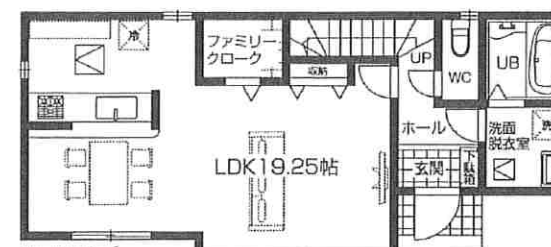
販売価格 **4180** (税込) 万円

# 7号棟

敷地面積 / 120.10㎡  
 建物面積 / 95.63㎡  
 建築確認番号 / 第SJK-KX225306230号  
 令和4年8月26日



2F 45.33㎡



1F 50.30㎡

販売価格 **4680** (税込) 万円



新築分譲住宅



LIGNAGE  
リナーージュ

ひがしやまとしんぼり

**東大和市新堀21-1期**

全2棟

Life Information | 周辺環境

学区 第三小学校 ……(約 500m)  
第三中学校 ……(約1,400m)

周辺環境



西武拝島線 「東大和市」駅徒歩19分・「小川」駅徒歩21分

西武拝島線

JAPAN HOME SHIELD  
ジャパンホームシールド株式会社

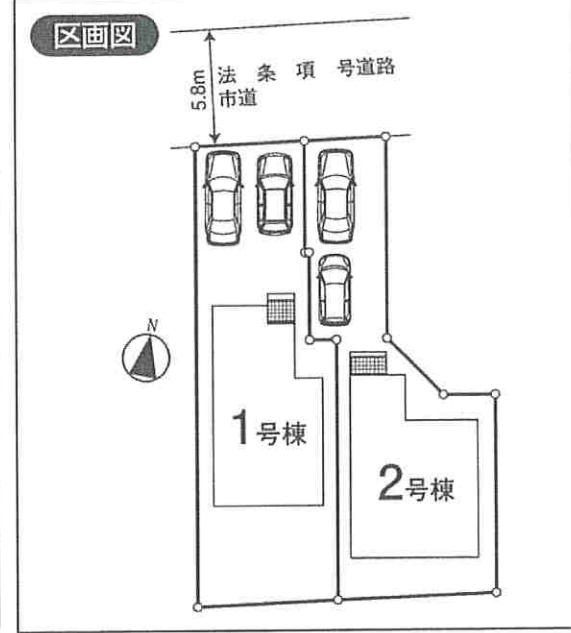
住宅性能評価書取得住宅

5分野7項目で最高等級を取得

- 耐震等級3 (構造の安定 構造躯体の倒壊防止)
- 耐風等級2 (構造の安定 構造躯体の倒壊防止及び損傷防止)
- 維持管理対策等級3 (専用配管の更新対策)
- ホルムアルデヒド発散等級3 (空気環境)
- 耐震等級3 (構造の安定 構造躯体の損傷防止)
- 劣化対策等級3 (劣化の軽減)
- 一次エネルギー消費量等級6 (省エネ)

地震保険の優遇が受けられます。保険料が最大50%割引

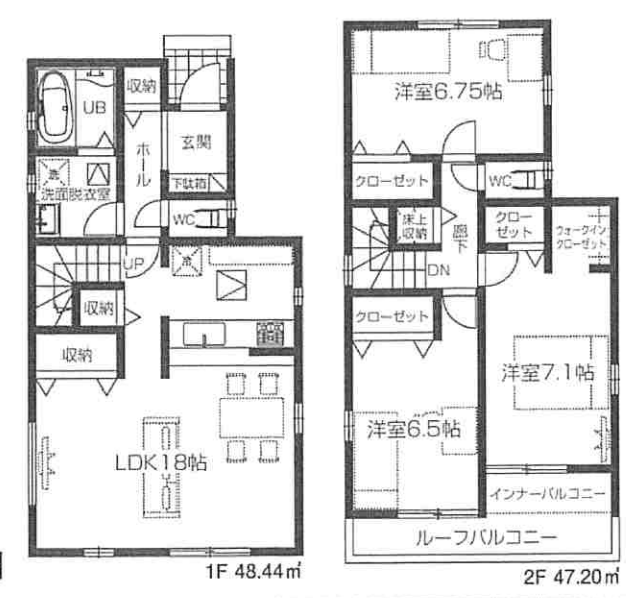
- 建物標準仕様
- 基礎……………ベタ基礎(基礎パッキン採用)
  - 丈夫な柱……………出隅、入隅
  - 内装建材……………低ホルム材使用
  - キッチン……………人造大理石カウンター
  - 雨戸シャッター……………1階
  - ユニットバス……………1坪サイズ・バリアフリー
  - トイレ……………1階・2階ウォシュレット
  - インターホン……………テレビモニター付
  - 外壁……………サイディング張り
  - 居室床……………24mm合板+12mmフローリング
  - クロス……………ノンホルムのり使用
  - 居室……………ペアガラス



**1号棟**

敷地面積 / 141.13㎡  
建物面積 / 95.64㎡  
建築確認番号 / 第22UDI1W建02336号  
令和4年8月9日

販売価格 (税込) 万円  
**4380**



**2号棟**

敷地面積 / 124.94㎡  
建物面積 / 94.40㎡  
建築確認番号 / 第22UDI1W建02337号  
令和4年8月9日

販売価格 (税込) 万円  
**3880**



[物件概要]

●所在地 / 東京都東大和市新堀2丁目1453-70他(地番) ●交通 / 西武拝島線「東大和市」駅徒歩19分・西武拝島線「小川」駅徒歩21分 ●土地権利 / 所有権 ●地目 / 宅地 ●都市計画 / 市街化区域 ●用途地域 / 建ぺい率 / 40% ●容積率 / 80% ●法制限 / 第1種高度地区・法22条区域 ●接道 / 北側5.8m市道(法42条 項号) ●設備 / 公営水道・本下水・都市ガス・東京電力 ●建物構造 / 木造スレート葺2階建 ●完成 / 2023年1月下旬予定 ●引渡日 / 2023年1月下旬予定 ●備考 / ※網戸・カーテン・照明・TVアンテナ等は、オプションとなります。施工上の都合、設計仕様などの変更が生じる場合があります。※工事中の場合においては、安全の為ヘルメットの着用をお願い致します。又、内覧の際はスリッパに履き替えて下さいませようお願い致します。図面と現況が相違する際は現況優先とします。※施工基準は売主指定として、仕様及び建物図面は、現場の施工上又は価格改定等の情勢により予告無く変更する場合があります。記載事項に誤りがある可能性があるため、各仲介業者様で調査のうえ、広告掲載及びご案内等してください。尚、当社では一切責任を負いません。※間取り内の家具等のレイアウトはイメージ図です。



新築分譲住宅



LIGNAGE  
リナーヂュ

ひがしむらやましくめがわちょう

東村山市久米川町22-1期

全2棟



学区  
久米川東小学校 約547M  
第二中学校 約233M

周辺施設  
久米川幼稚園 約1,400M

拡大図



西武新宿線「東村山」駅徒歩22分

【物件概要】

●所在地/東京都東村山市久米川町1丁目11番10(住居表示) ●交通/西武新宿線「東村山」駅徒歩22分 ●土地権利/所有権 ●地目/宅地 ●都市計画/市街化区域 ●用途地域/第1種低層住居専用地域 ●高度地区/第1種高度地区 ●防火地域/法22条区域 ●建ぺい率/40% ●容積率/80% ●接道/南側6m市道・東側5m私道 ●設備/東京電力・公営水道・公共下水・都市ガス ●建物構造/木造スレート葺2階建 ●完成時期/2023年3月中旬予定 ●引渡し日/相談 ●備考/※工事中の場合においては、安全の為ヘルメットの着用をお願い致します。又、内覧の際はスリッパに履き替えて下さいませようお願い致します。図面と現況が相違する際は現況優先とします。※一部雨戸シャッター一面格子付かない部分があります。施工基準は売主指定とし、仕様及び建物図面は、現場の施工上または価格改定等の情勢により予告なく変更する場合があります。記載事項に誤りがある場合がありますので、各業者様で調査してください。※間取り内の家具等のレイアウトはイメージ図です。※告知事項あり

建物標準仕様

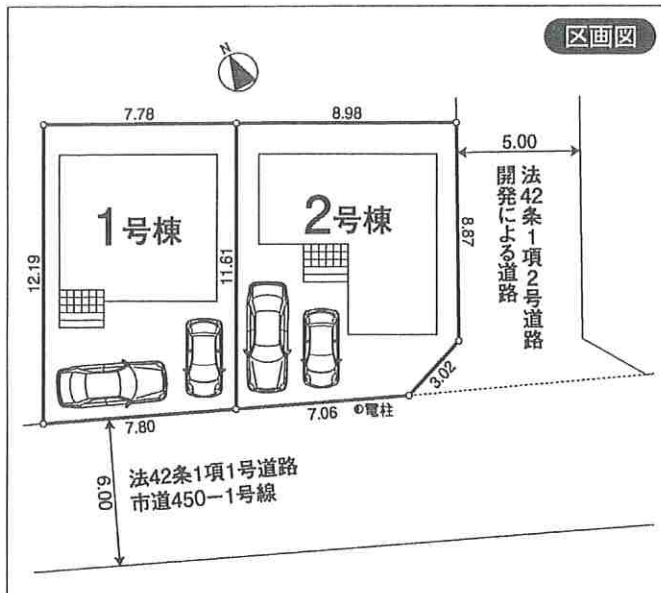
- 基礎.....ベタ基礎 (基礎パッキン採用)
- 外壁.....サイディング張り
- 丈夫な柱.....出隅、入隅
- 居室床.....24mm合板 +12mmフローリング
- 内装建材.....低ホルム材使用
- クロス.....ノンホルムのり使用
- キッチン.....人造大理石カウンター
- 洗面化粧台.....三面鏡タイプ
- 雨戸シャッター.....1階
- ユニットバス.....1坪サイズ・バリアフリー
- トイレ.....1階・2階ウォシュレット
- 居室.....ペアガラス
- インターホン.....テレビモニター付



住宅性能表示制度 最高等級を取得

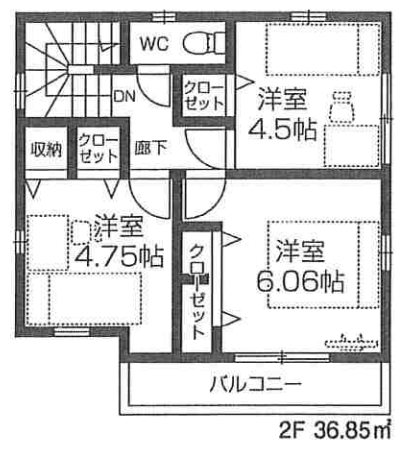
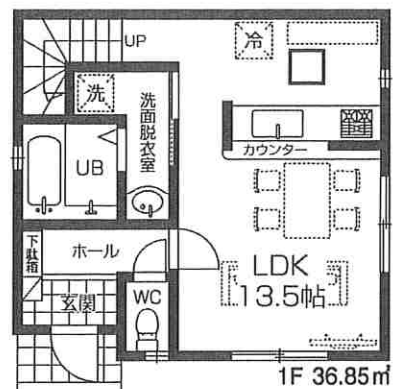
5分野7項目において

- 耐震等級3 構造の安定 地震時の倒壊防止
- 耐風等級3 構造の安定 風圧時の倒壊防止
- 耐風等級2 構造の安定 風圧時の倒壊防止
- 劣化対策等級3 劣化の遅延
- 緑化対策等級5 緑化率
- 一次エネルギー消費量等級6 省エネ
- ホルムアルデヒド放出等級3 低放射



1号棟

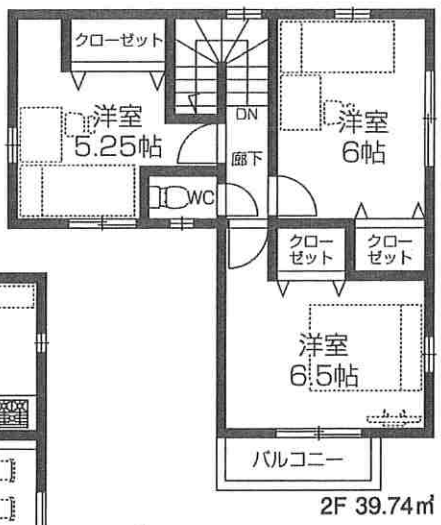
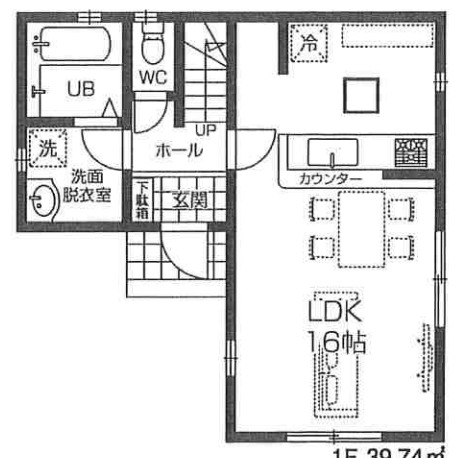
敷地面積/92.68㎡  
建物面積/73.70㎡  
建築確認番号/第SJK-KX225307580号  
令和4年9月28日



販売価格 **3780** (税込) 万円

2号棟

敷地面積/100.10㎡  
建物面積/79.48㎡  
建築確認番号/第SJK-KX225307590号  
令和4年9月28日



販売価格 **4080** (税込) 万円

※ご案内・下見の際は日時を記載の上、お名刺のFAXをお願いします。

〒186-0003 東京都国立市富士見台1-26-17-1F 弊社ホームページ  
こちらからアクセス  
**株式会社ランドナビ** TEL 042-580-1822



担当 佐々木  
携帯 090-8745-5426  
sasaki@landnavi.jp